

Curso virtual RSPO -INDEPAZ

GUÍA

**PARA UN EJERCICIO AUTÓNOMO DE
CARTOGRAFÍA SOCIAL**

Zona Oriental: Meta y Casanare

3 PREGUNTAS A RESPONDER

1. ¿Dónde están las empresas de palma: plantas, oficinas, cultivos, etc.?
2. ¿Qué problemas identifica en su zona entorno a la industria de la palma: sociales y ambientales?
3. ¿Qué oportunidades y soluciones encuentra de acuerdo a los problemas planteados y entorno a la industria de la palma?

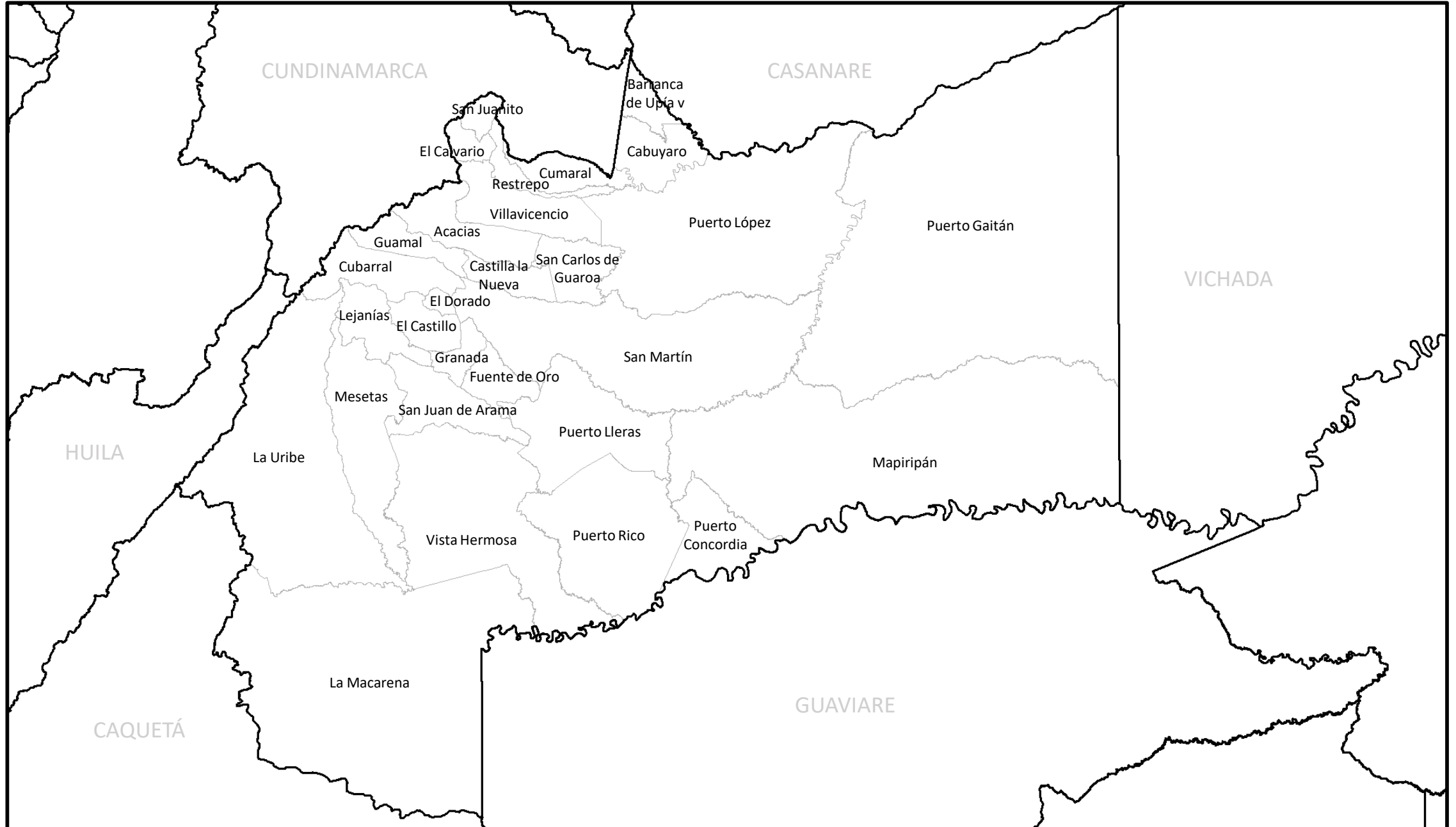
4 PLANTILLAS DE MAPAS

A continuación se encuentran una serie de mapas base sobre los cuales usted podrá dibujar la respuesta a las preguntas del punto 3 de esta guía.

Los mapas están organizados por departamentos (Meta y Casanare) y regiones; y, contienen información básica como ayuda de ubicación: ríos y vías principales.

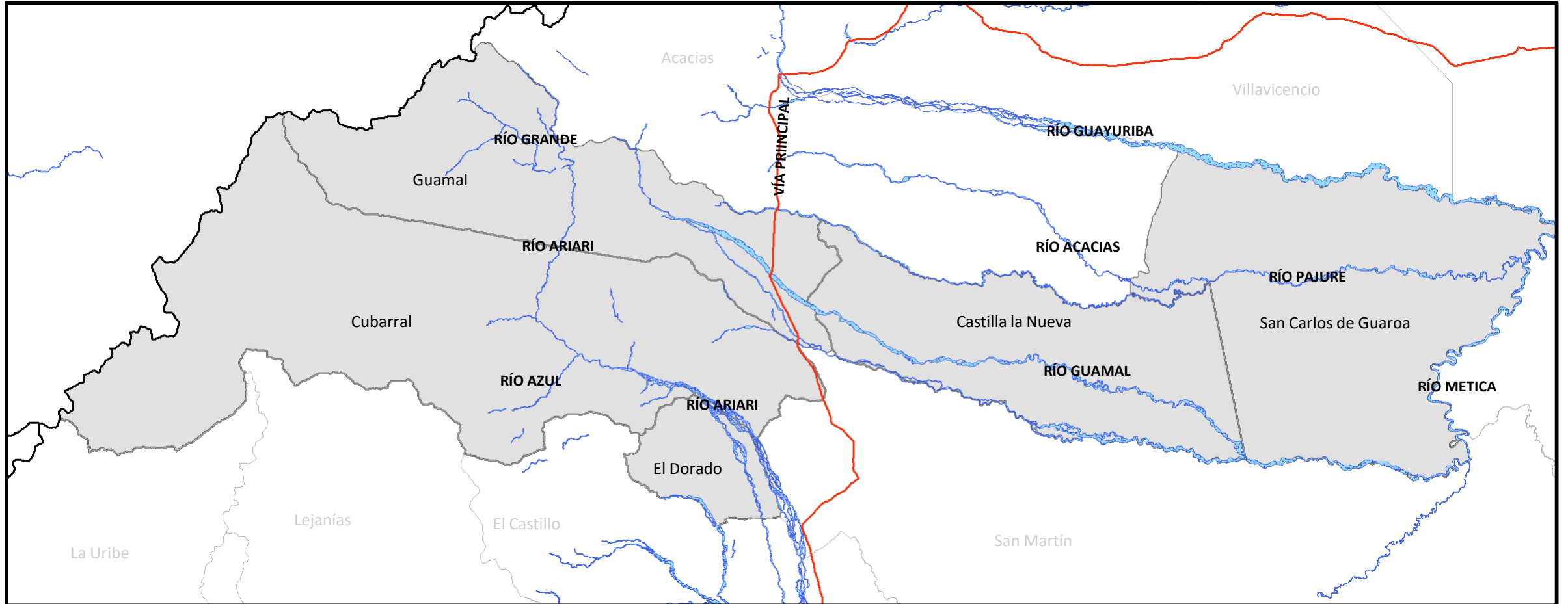
Usted puede imprimir el mapa que le interese y dibujar sobre él o usarlos como guía para dibujar uno nuevo.

A. Departamento del Meta



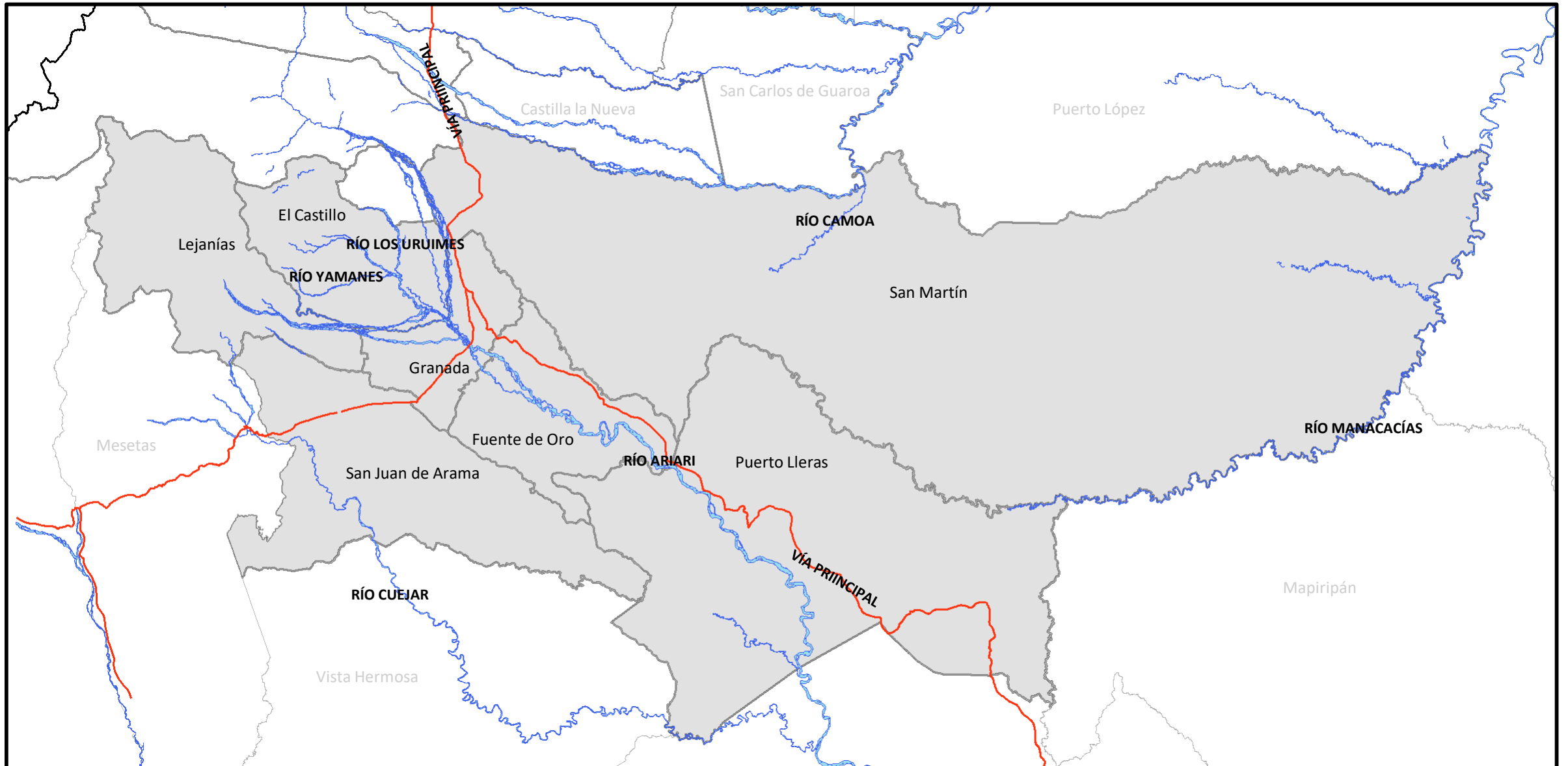
A-1. Región Alto Ariari Centro:

CASTILLA LA NUEVA, CUBARRAL, EL DORADO, GUAMAL Y SAN CARLOS DE GUAROA

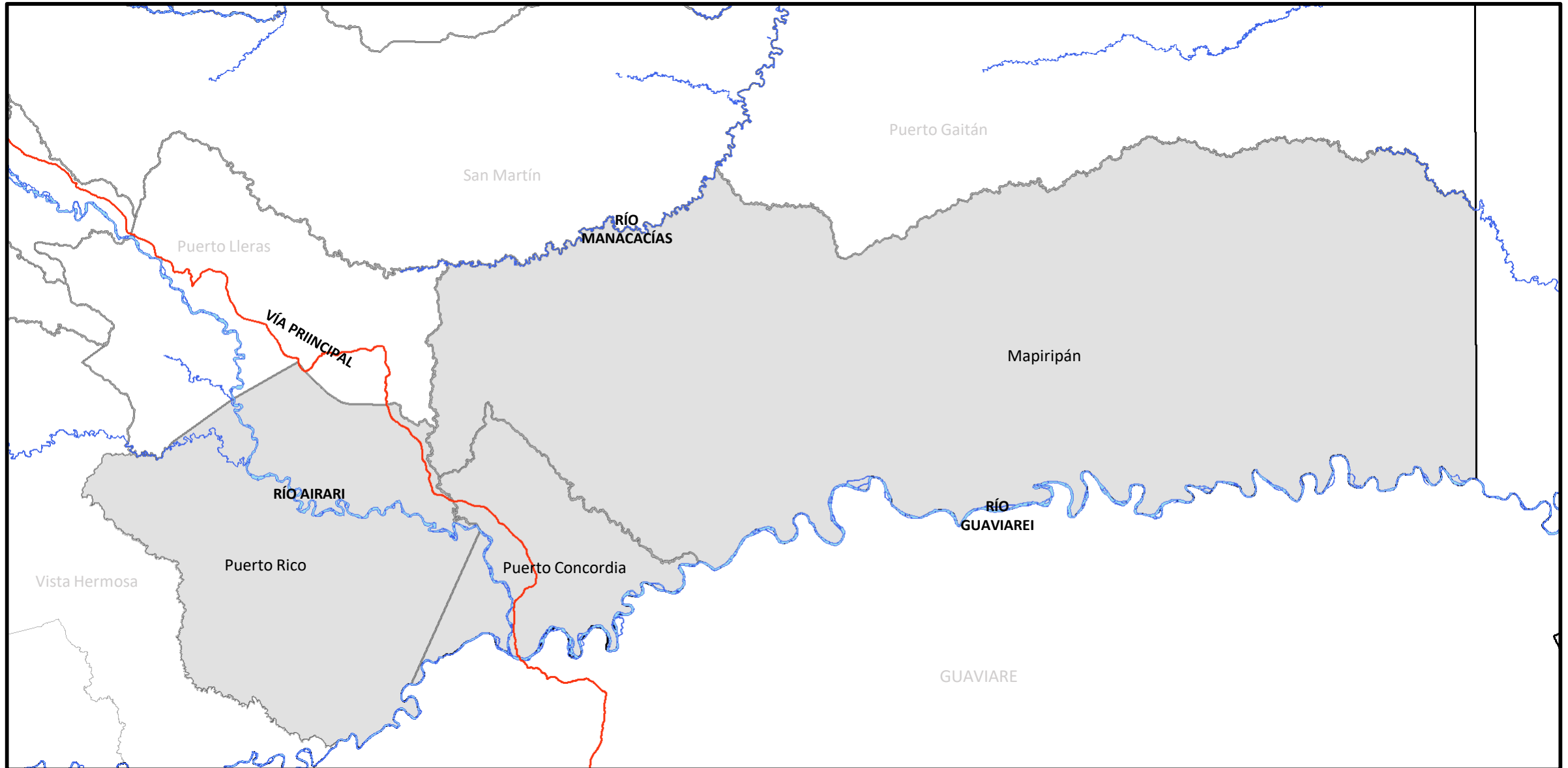


A-2. Región Ariari:

FUENTE DE ORO, EL CASTILLO, GRANADA, LEJANÍAS, PUERTO LLERAS, SAN JUAN DE ARAMA Y SAN MARTÍN

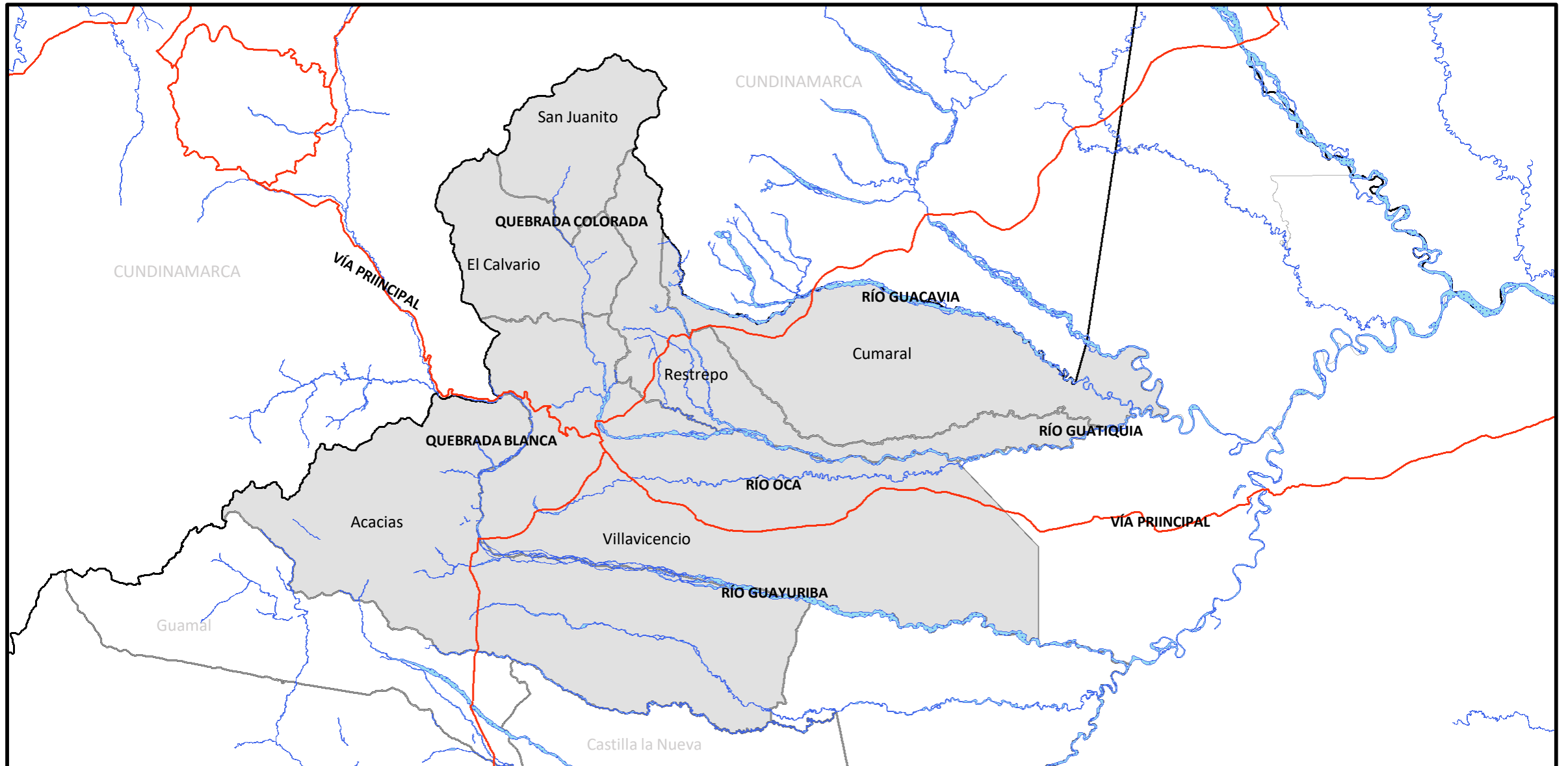


A-3. Región Bajo Ariari Sur: MAPIRIPÁN, PUERTO CONCORDIA Y PUERTO RICO



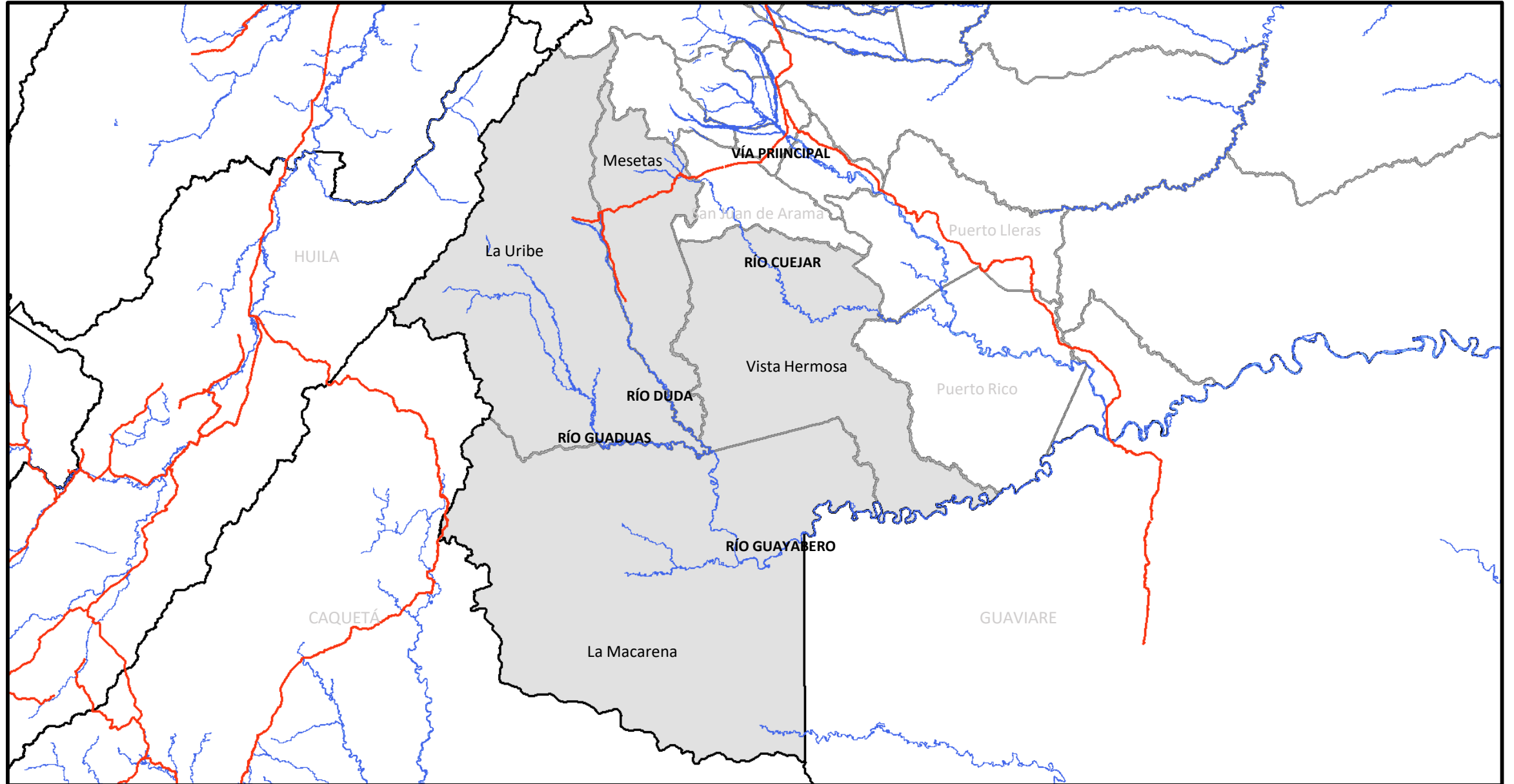
A-4. Región Capital Cordillera:

ACACIAS, CUMARAL, EL CALVARIO, SAN JUANITO, RESTREPO Y VILLAVICENCIO



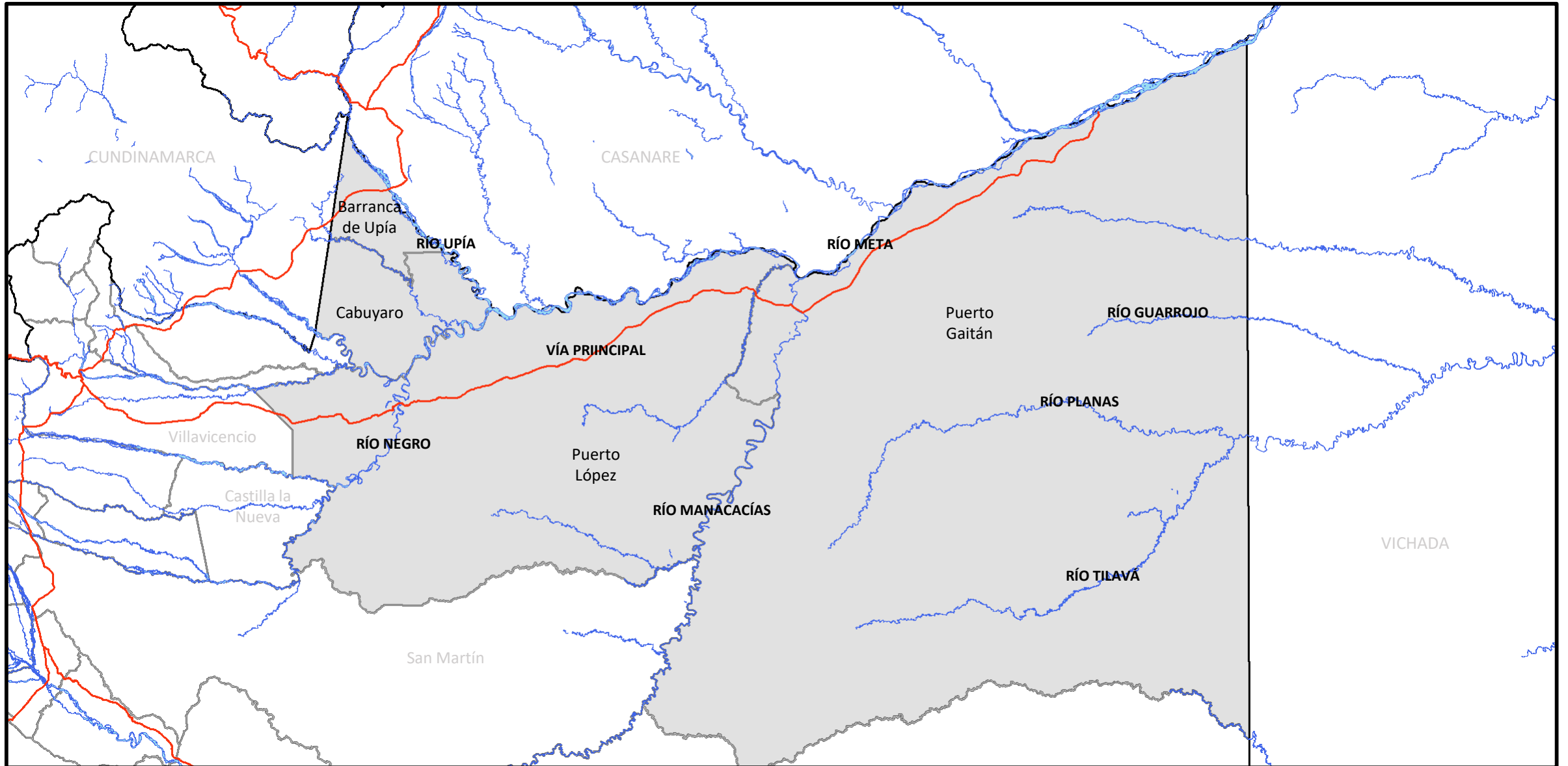
A-5. Región La Macarena:

LA MACARENA, MESETAS, URIBE Y VISTA HERMOSA

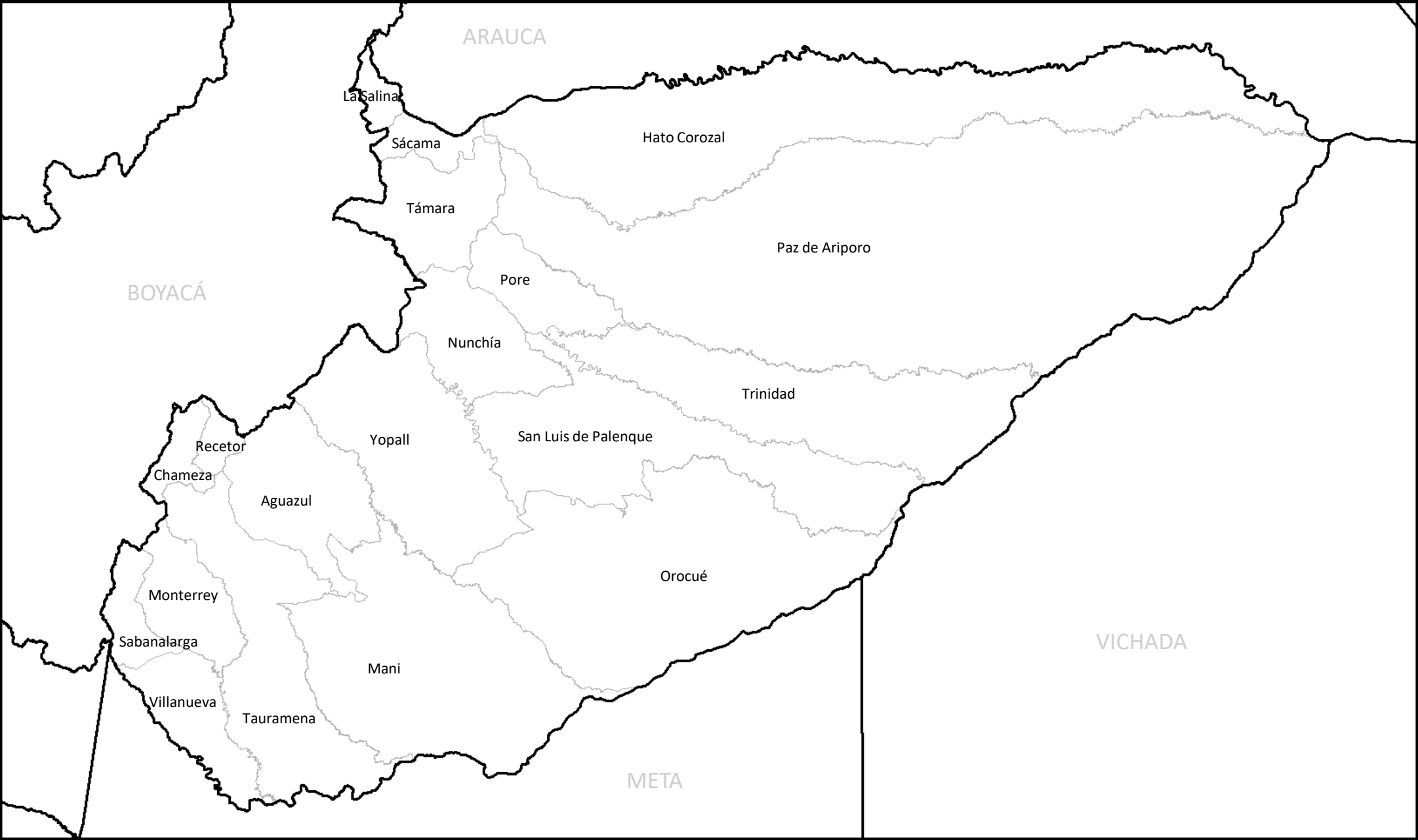


A-6. Región Río Meta:

BARRANCA DE UPÍA, CABUYARO, PUERTO GAITÁN Y PUERTO LÓPEZ

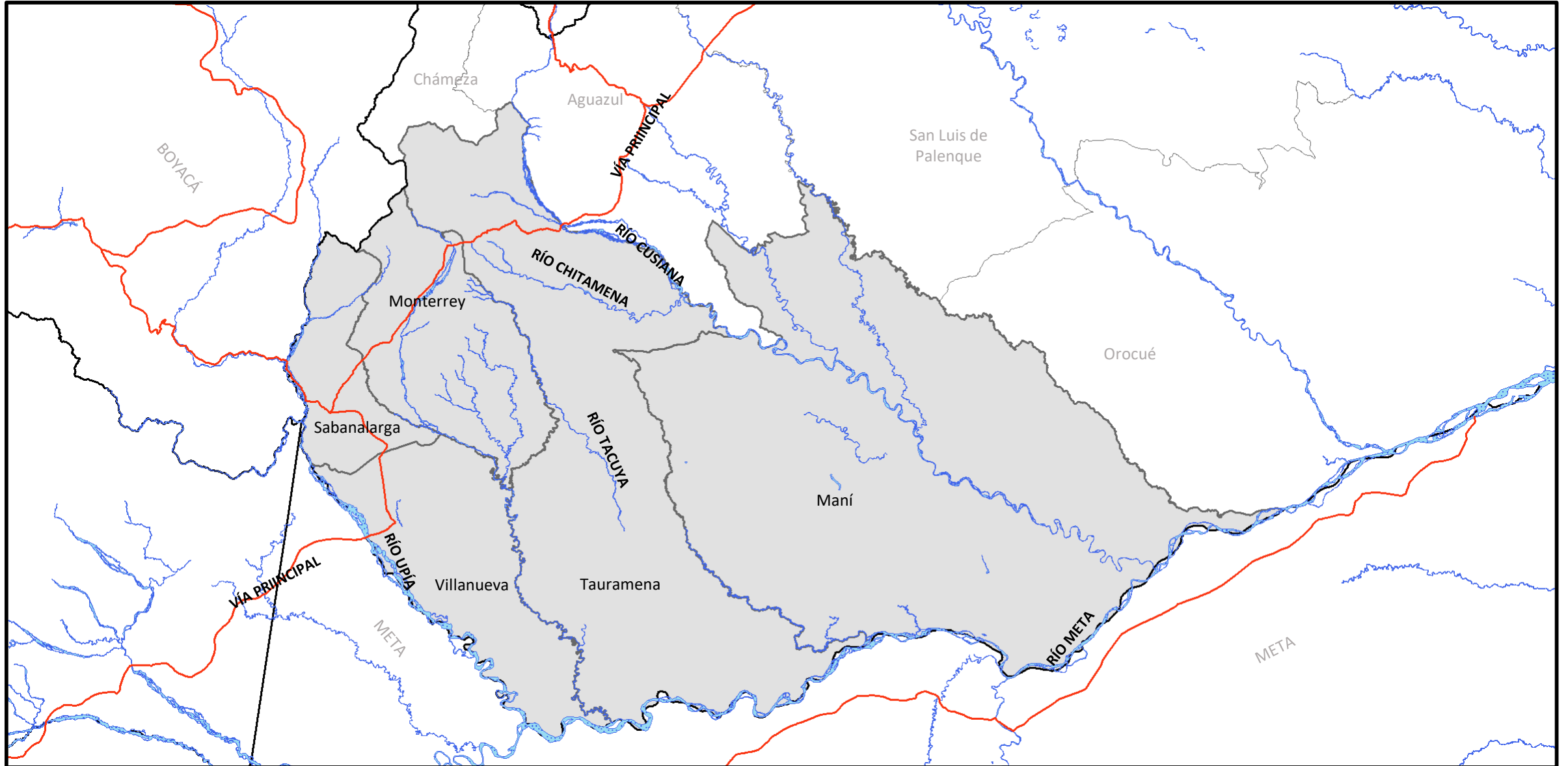


B. Departamento del Casanare



B-1. Zona Sur:

MANÍ, MONTERREY, SABANALARGA, TAURAMENA Y VILLANUEVA



B-2. Zona Centro:

AGUAZUL, CHAMEZA, NUCHÍA, OROCUÉ, RECETOR Y YOPAL

