



Corporación Autónoma Regional de La Guajira

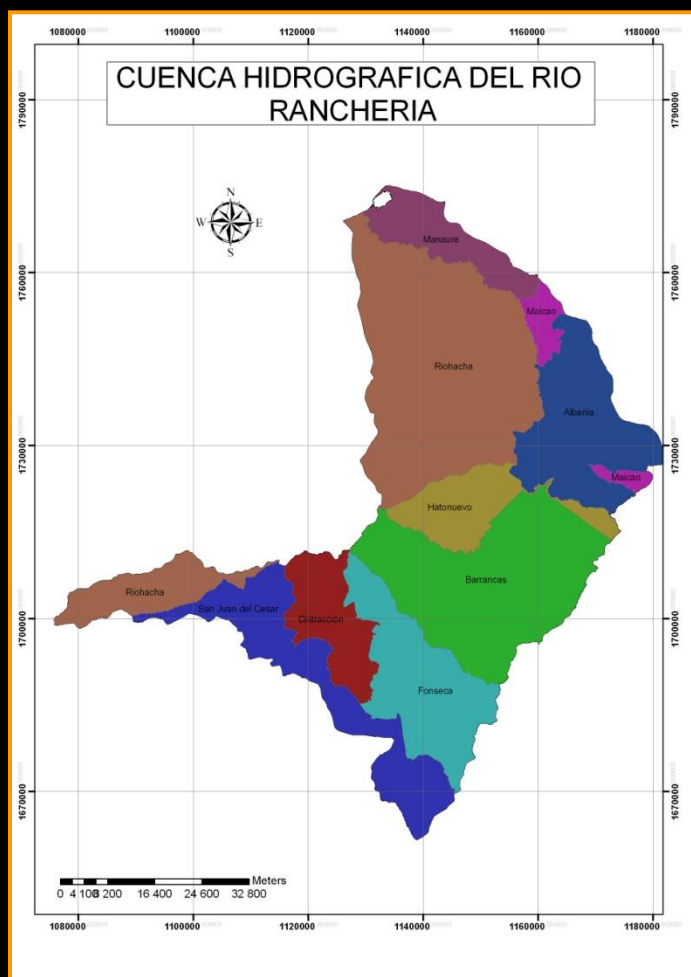
**DISEÑO E IMPLEMENTACION DE UN SISTEMA DE UN SIG DE
CAPTACIONES DE AGUAS SUBTERRANEAS DE LAS CUENCAS DEL RIO
TAPIAS Y RANCHERIA EN LA CORPORACION AUTONOMA REGIONAL DE
LA GUAJIRA – CORPOGUAJIRA.**



ESRI®
Copyright © 2006



CUENCA HIDROGRAFICA DEL RIO RANCHERIA



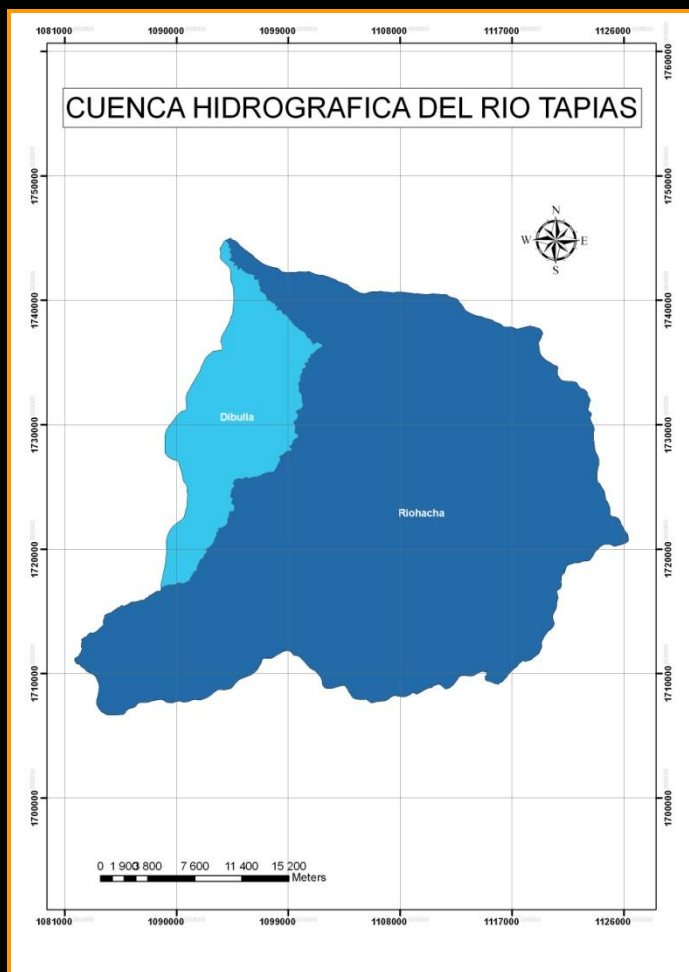
Área: 423.814 Ha
Nacimiento: Laguna Chirigua a
3700 m.s.n.m.

Municipios	% De área en la cuenca	Área del municipio en la cuenca (Ha)
Albania	11.1%	47,161.801
Barrancas	18.7%	79,270.203
Distracción	5.6%	23,807.9
Fonseca	10.6%	45,178.898
Hatonuevo	5.7%	24,161.5
Maicao	2%	8,762.2998
Manaure	4.93%	20,872
Riochacha	30.5%	129,386
San Juan del Cesar	10.9%	45,213.102
Total	100 %	423,813.7038

Tabla 1. Área de los municipios de la Cuenca del Río Ranchería



CUENCA HIDROGRAFICA DEL RIO TAPIAS



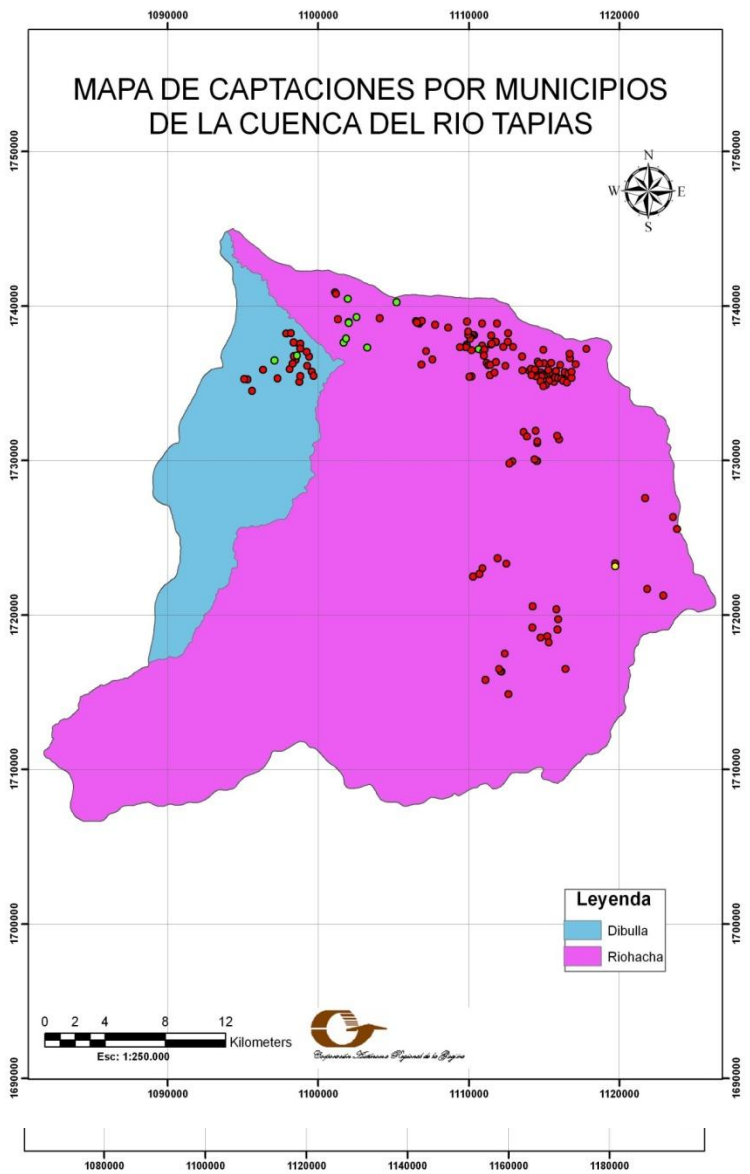
Área: 103.700 Ha
Nacimiento: Cuchilla del Mico a
2800 m.s.n.m.

Municipios	% De área en la cuenca	Área del municipio en la cuenca (Ha.)
Riohacha	85.5	88,706
Dibulla	14.5	14,994
Total	100 %	103,700

Tabla 2. Área de los municipios de la Cuenca del Río Tapias



Corporación Autónoma Regional de La Guajira



Municipios	Consumo De Captaciones (m ³ /año)		
	Aljibe	Pozos	Manantial
Albania	628548,34	996044,73	0
Barrancones	724677,97	204046,54	0

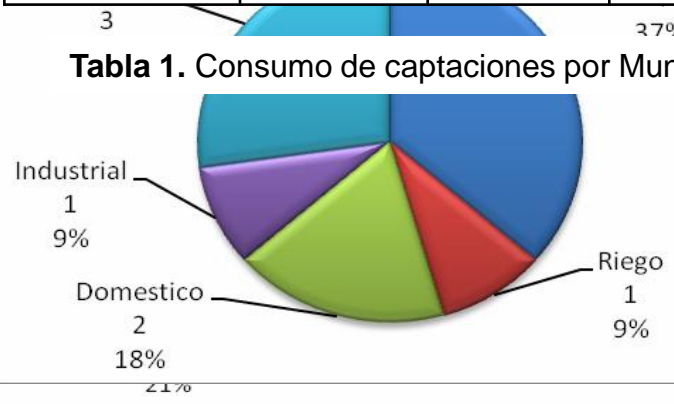
Municipios	Consumo De Captaciones (m ³ /año)		
	Aljibe	Pozos	Manantial
Riohacha	2070161,28	476059,79	78840
Dibulla	42564,6127	15424,288	0
TOTAL ANUAL	2112725,89	491484,08	78840

Manantiales	100129,20	502575,30	0
Riohacha	2056371,8	1889282,8	0

Tabla 2. Consumo de captaciones por Municipio

TOTAL ANUAL	5622085,3	9247504,7	78840
--------------------	------------------	------------------	--------------

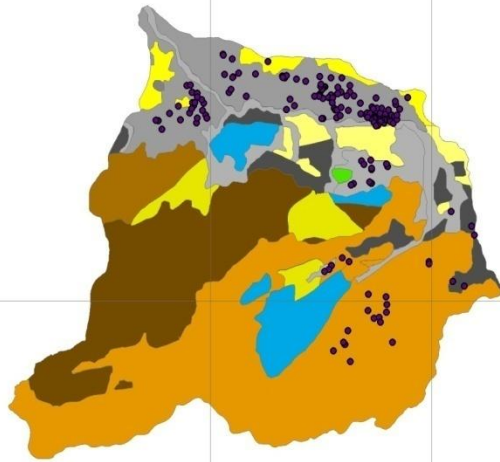
Tabla 1. Consumo de captaciones por Municipio





Corporación Autónoma Regional de La Guajira

MAPA DE GEOLOGIA DE LA CUENCA DEL TAPIAS

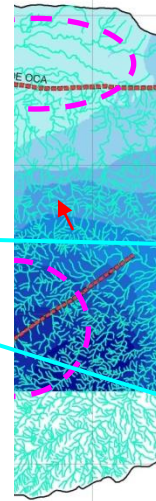


Leyenda

JKv	PEg	Qll
K2i	PEIm	Qs
N1m	PZTc	Qt
N2m	Qal	Tg



IONDE FLI
NEA DEL A
E LA CUEN
TAPIAS

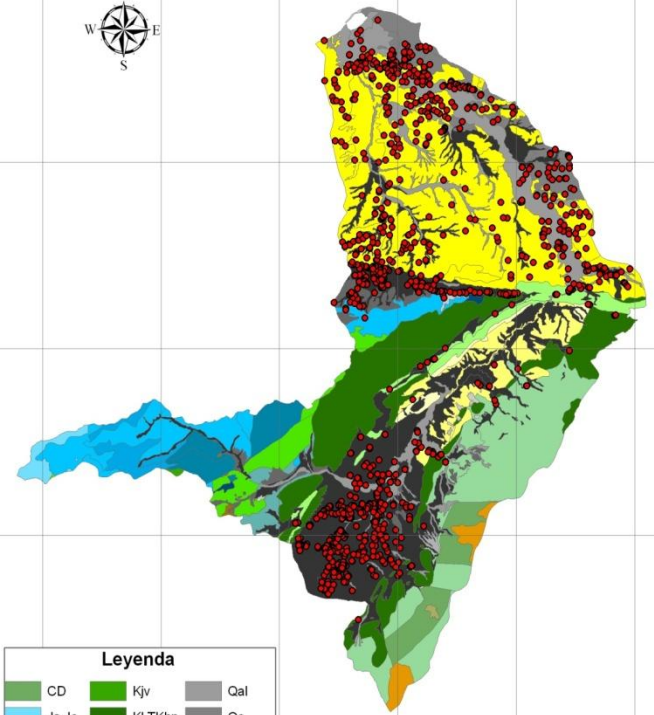


Ley

- FALLA CARRIZAL
- FALLA CORUAL
- FALLA DE OCA
- FALLA SAN FRANCISCO
- Corrientes de Agua
- Cuenca Tapias

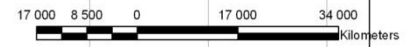


MAPA DE GEOLOGIA DE LA CUENCA DEL RANCHERIA



Leyenda

CD	Kjv	Qal
Ja,Je	Kl,TKhn	Qe
Jem	Mzr	Qg
Jg	Ot	Qt
Jgr	P	RPC,Rg
Jt	Ptg	TKhn
K2	Q	Te
Kg,Jle	QG	Ts



E
L
I
N
E
N
Z
Ub
po
del





Corporación Autónoma Regional de La Guajira

MAPA DEL DEPARTAMENTO DE LA GUAJIRA

UBICACIÓN

Capas

Redibujar

Direcciones

Habilitar Applet

LEYENDA

- ▲ IMAGEN PANORAMICA
- ★ IMAGEN ESTATICA
- Albania
- Barrancas
- Dibulla
- Distracción
- El Molino
- Fonseca
- Hato Nuevo
- La Jagua del Pilar
- Maicao
- Manaure
- Riohacha
- San Juan del Cesar
- Uribia
- Urunita
- Villanueva

INFORMACIÓN



UBICACIÓN

Capas

Redibujar

Direcciones

Habilitar Applet

Botón de activación de capas geográficas

Panel de capas geográficas

Acercar el mapa

Hacer Paneo

Volver a la imagen anterior

Muestra los registros fotográficos

Alejar el mapa

Identificación

Solicitud de información

File Edit View Insert Selection Tools Window Help

1:3.630 100%

Editor Task: Create New Feature Target:

Layer: POZOS SUBTERRANIOS 500 3D Analyst Layer:

POZOS CORPOGUAJIRA

Layers

- POZOS SUBTERRANIOS
- MUNICIPIOS

CONSULTA DE POZOS DE CORPOGUAJIRA

CODIGO	1523-P012		NE	50	
COORDENADA X	1124310,04		TEMPERATURA	29.2	
COORDENADA Y	1750214,83		PH	8.63	
CORREGIMIENTO	Tomarrazón		OD	44.3	
MUNICIPIO	Riohacha		CONDU	734	
CUENCA	Tomarrazón		CAUDAL R		
FECHA	07/04/2006		CAUDAL	50	
COTA	14	PROFUNDIDAD	60	DIAMETRO	0,1524
PROPIETARIO	Comunid. Indigena /	USO DEL AGUA	Pub.-Dom.-Gar	ESTADO	Activo
CEDULA		REVESTIMIENTO	PVC	CAPTACION	Pozo
PREDIO	Perebere	EXPLOTACION (H/DIA)			

Display Source Selection

Drawing Arial 10 B I U

Number of features selected: 2 1124310,248 1750215,863 Meters



- » Mapa de formulario
- DATOS DEL SOLICITANTE
- INFORMACIÓN GENERAL
- INFORMACIÓN ESPECÍFICA
- INFORMACIÓN FUENTES DE ABASTECIMIENTO
- SOLICITUD
- DEMANDA/USO
- DOCUMENTOS A ANEXAR

Título Formulario

DATOS DEL SOLICITANTE

1. Persona:

- a) Natural
- b) Jurídica + Pública + Privada

2. Nombre o Razón Social :

NIT C.C. N°. de
Dirección: Ciudad:
Teléfono: FAX: e_mail:

3. Representante Legal:

C.C. N°. de
Dirección: Ciudad:
Teléfono: FAX: e_mail:

Gracias