

Cultivos de coca en Colombia 2018 - 2025

Información tomada
de las presentaciones
realizadas en el
Consejo de Ministros
del 14 de enero de
2026

SISTEMAS DE MEDICIÓN DE CULTIVOS DE COCA

SIMCI

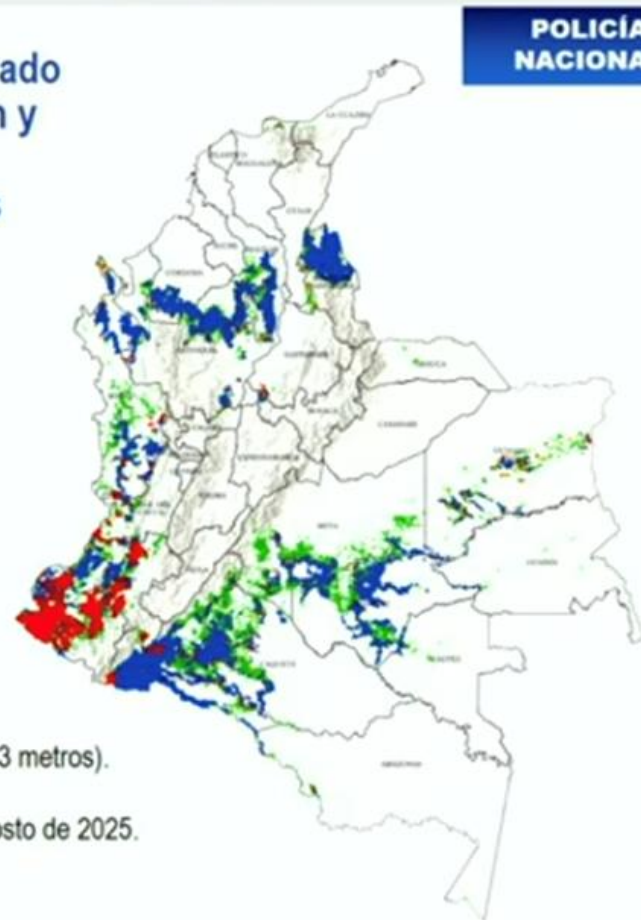
Sistema Integrado de Monitoreo de Cultivos Ilicitos



- Comenzó en 1999.
- Menos preciso (pixel – 30 metros).
- Cada año.
- Última medición: Diciembre de 2022.

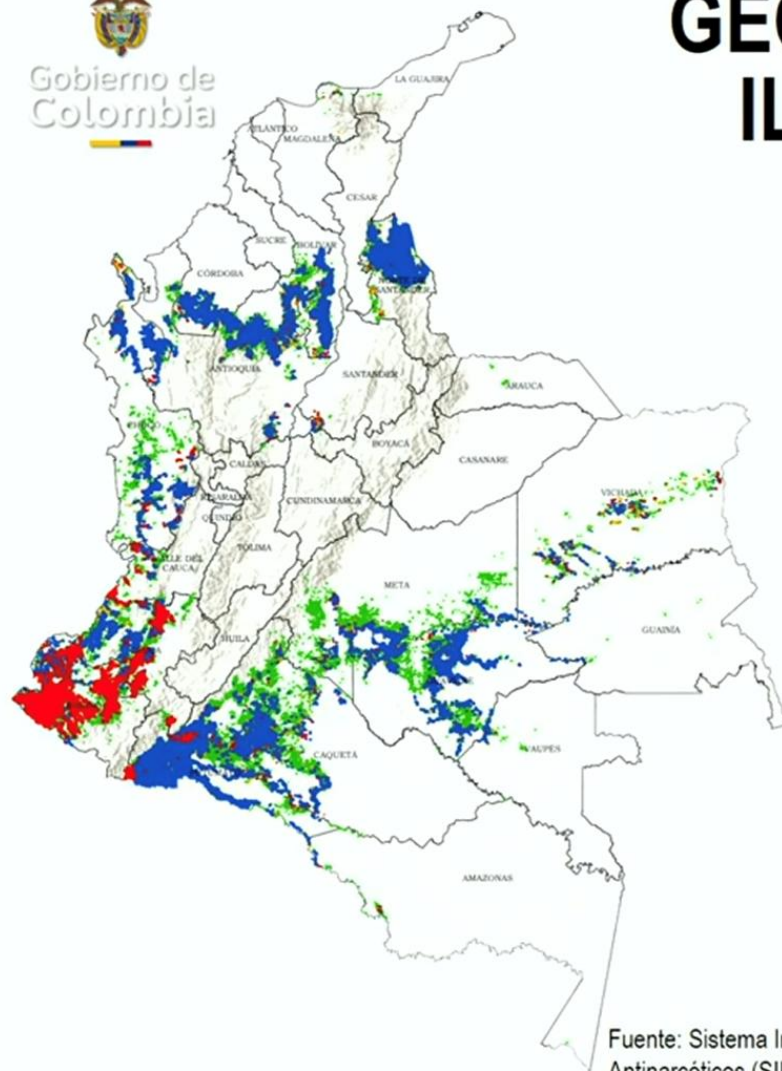
SIIMA

Sistema Integrado de Información y Monitoreo Antinarcóticos



- Comenzó en 2018.
- Más preciso (pixel – 3 metros).
- Cada 4 meses.
- Última medición: Agosto de 2025.

GEOREFERENCIACIÓN DE CULTIVOS ILÍCITOS EN COLOMBIA 2018 - 2025



Total de cultivos
registrados en SIIMA

262.179 ha

Nuevos cultivos

15.159 ha

Cultivos retomados

30.851 ha

Lotes productivos (estables)

216.169 ha

Lotes no productivos

56.639 ha

Fuente: Sistema Integrado de Información de Monitoreo
Antinarcóticos (SIIMA), Corte: agosto 2025



GEOREFERENCIACIÓN CULTIVOS RETOMADOS

216.169 ha

- Áreas que **mantienen de manera continua detección de coca**, evidenciando permanencia y estabilidad.
- Se ubican en zonas de incidencia criminal de GAO.

Fuente: Sistema Integrado de Información de Monitoreo Antinarcóticos (SIIMA), Corte: agosto 2025



GEOREFERENCIACIÓN LOTES NO PRODUCTIVOS

56.639 ha

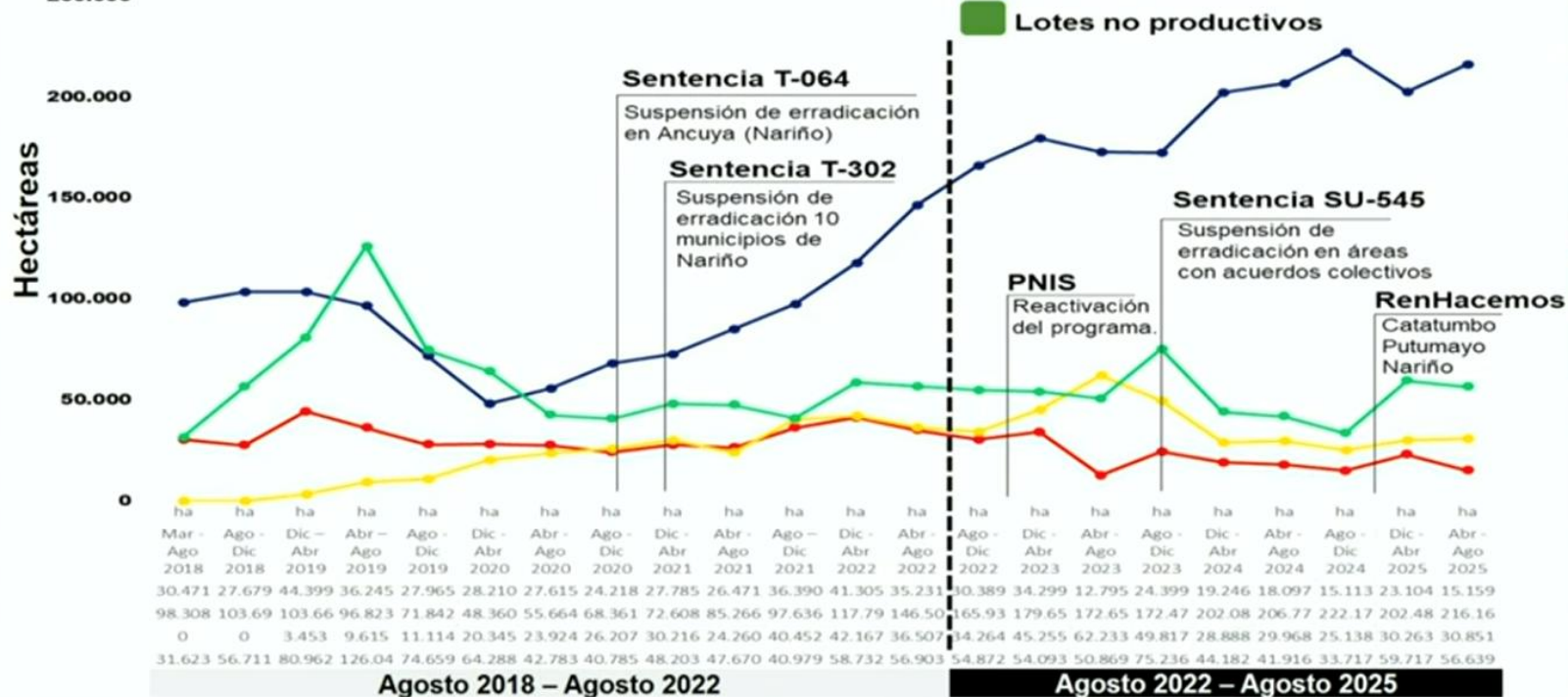
- Áreas que en algún momento presentaron una detección de hoja de coca, pero en su siguiente medición **no mantienen esa condición**.
- Se presentan donde **existen procesos vigentes de sustitución voluntaria** de cultivos.
- Especialmente en Catatumbo, Caquetá, Guaviare y región de los llanos orientales.

Fuente: Sistema Integrado de Información de Monitoreo Antinarcóticos (SIIMA), Corte: agosto 2025



Fuente: Sistema Integrado de Información de Monitoreo Antinarcóticos (SIIMA), Corte: agosto 2025

250.000



TOTAL DE CULTIVOS REGISTRADOS EN SIIMA

Colombia



EN DIRECTO

Agosto 2022 – Agosto 2025

+20% (43.933 ha)

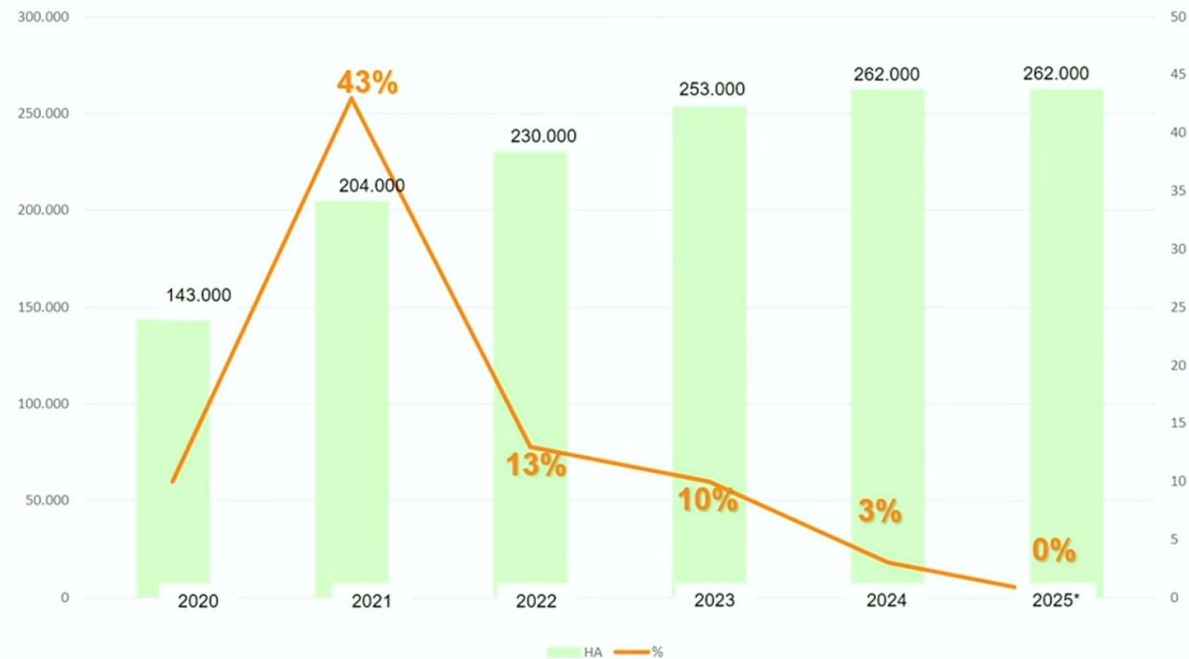
En el actual periodo de Gobierno se logra una contención del crecimiento de cultivos de coca

Esto como resultado de los planes y programas de Gobierno en desarrollo de la Política antidrogas



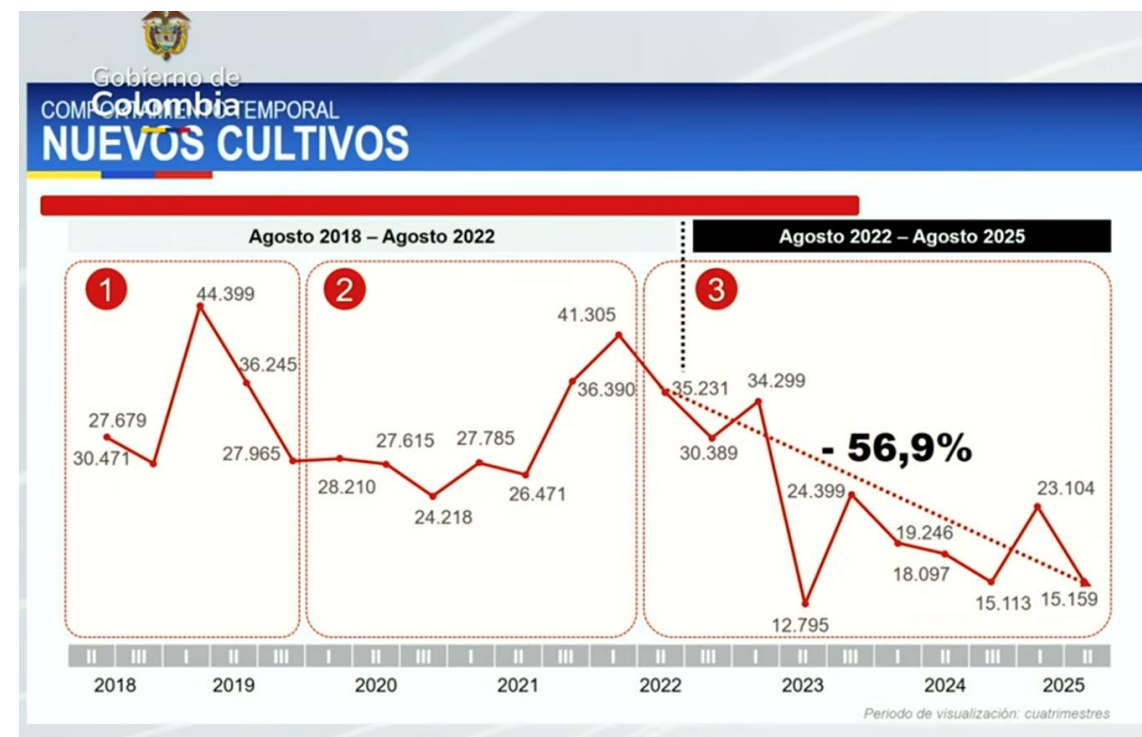
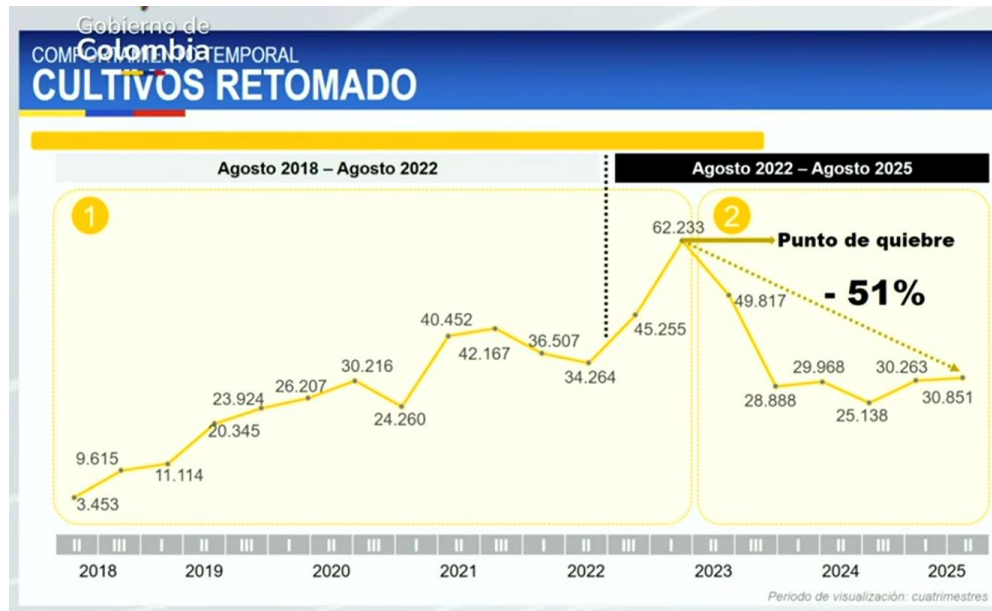
CONTENCIÓN DEL CRECIMIENTO DE CULTIVOS DE COCA

El gobierno actual ha logrado frenar el ciclo de crecimiento de los cultivos de coca durante los últimos 3,5 años

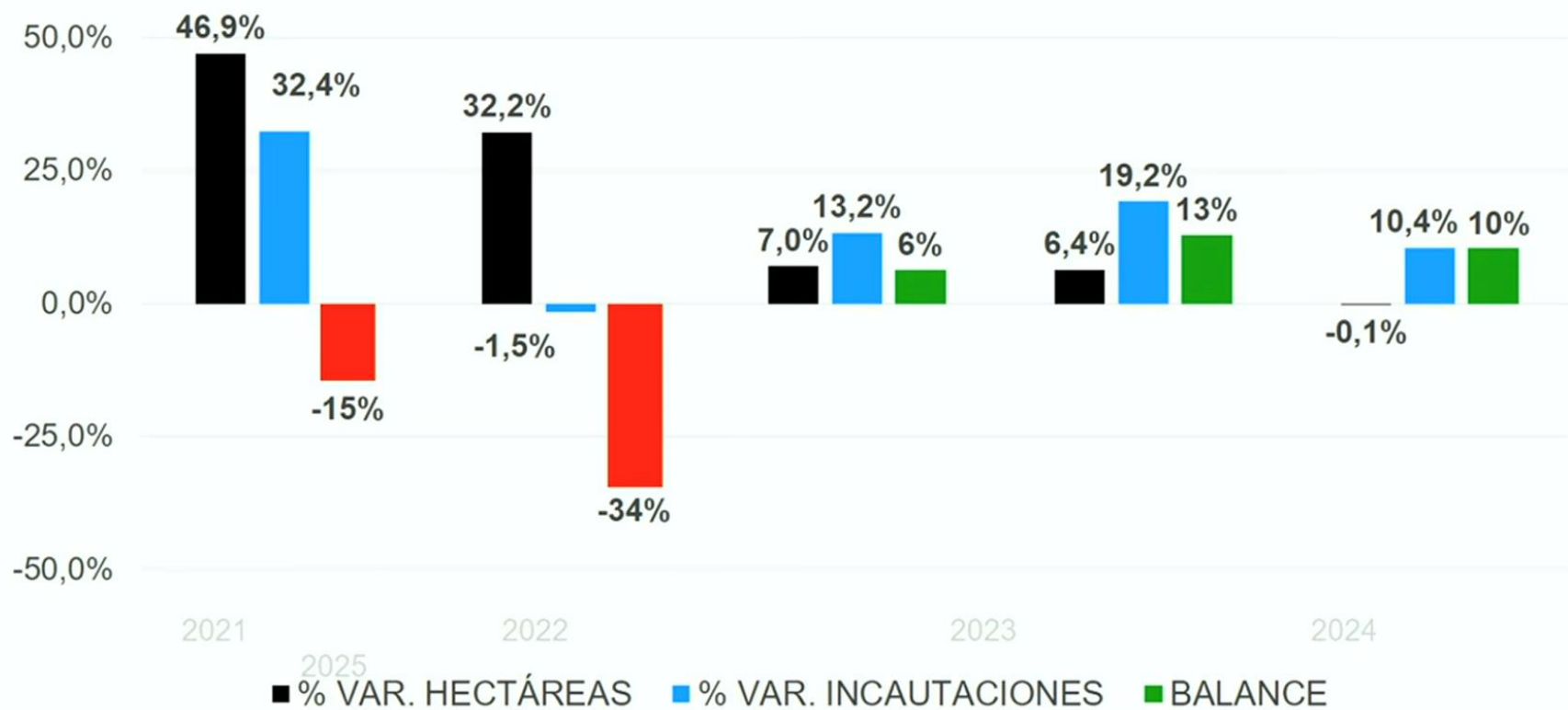


Fuente: UNODC, informes de monitoreo de territorios con presencia de cultivos ilícitos, Sistema Integrado de Monitoreo de Cultivos Ilícitos (SIMCI).

*Policía Nacional, información del Grupo de Detección y Monitoreo Policial (GUDET) de la Dirección de Antinarcóticos (DIRAN), corte agosto 2025.



IMPACTO INCAUTACIÓN VS CULTIVOS DE COCA



Fuente. Observatorio MDN. Fecha corte del 01 de enero al 31 de diciembre - comparativo 2024 -2025

ALTA CONCENTRACIÓN DE LA COCA

Del total de municipios en Colombia (1104), 181 tienen cultivos de uso ilícito
de esos, sólo 13 concentran el 50% de la coca

DEPARTAMENTO	MUNICIPIO	HECTÁREAS SIMCI 2023	RESPECTO AL TOTAL
NORTE DE SANTANDER	TIBÚ	23,030	9.1%
NARIÑO	TUMACO	23,000	9.1%
PUTUMAYO	PUERTO ASÍS	11,726	4.6%
CAUCA	EL TAMBO	9,392	3.7%
NARIÑO	EL CHARCO	9,258	3.7%
PUTUMAYO	VALLE DEL GUAMUEZ	9,193	3.6%
PUTUMAYO	ORITO	8,732	3.5%
NORTE DE SANTANDER	EL TARRA	6,864	2.7%
PUTUMAYO	SAN MIGUEL	6,723	2.7%
NARIÑO	OLAYA HERRERA	5,531	2.2%
NARIÑO	ROBERTO PAYÁN	5,408	2.1%
PUTUMAYO	PUERTO CAICEDO	4,883	1.9%
ANTIOQUIA	VALDIVIA	4,727	1.9%
TOTAL 13 MUNICIPIOS		128,465	50.9%
TOTAL NACIONAL		252,572	

DEPARTAMENTO	PNIS		RENHACEMOS		EN DÍGITOS	
	HECTÁREAS SUSTITUIDAS 2022-2025 ^[1]	INVERSIÓN MILLONES 2022-2025 ^[2]	HECTÁREAS EN SUSTITUCIÓN ^[3]	INVERSIÓN MILLONES	HECTÁREAS	INVERSIÓN MILLONES
ANTIOQUIA	2.014	\$ 68.442	220	\$ 4.417	2.234	\$ 72.859
ARAUCA	271	\$ 3.830	N/A	N/A	271	\$ 3.830
BOLÍVAR	828	\$ 20.028	N/A	N/A	828	\$ 20.028
CAQUETÁ	235	\$ 48.686	N/A	N/A	235	\$ 48.686
CAUCA	910	\$ 43.351	873	\$ 34.841	1.783	\$ 78.192
CHOCÓ	N/A	N/A	-	\$ 5.584	-	\$ 5.584
CÓRDOBA	1.032	\$ 52.839	N/A	N/A	1.032	\$ 52.839
GUAVIARE	129	\$ 31.466	N/A	N/A	129	\$ 31.466
META	118	\$ 37.912	N/A	N/A	118	\$ 37.912
NARIÑO	3.649	\$ 142.490	3.113	\$ 252.929	6.762	\$ 395.419
NORTE DE SANTANDER	205	\$ 25.297	5.996	\$ 295.422	6.201	\$ 320.719
PUTUMAYO	7.443	\$ 223.065	2.650	\$ 1085.85	10.093	\$ 331.650
VALLE DEL CAUCA	195	\$ 8.096	N/A	N/A	195	\$ 8.096
VICHADA	185	\$ 4.716	46	\$ 1.994	231	\$ 6.710
TOTAL	17.214	\$ 710.218	12.898	\$ 703.772	30.112	\$ 1.413.990

Cifras DSCI, pueden variar en la medida en la que se realizan procesos de verificación y validación en el marco de todo el proceso de sustitución. Así mismo aumentarán las metas con la asignación de recursos 2026.

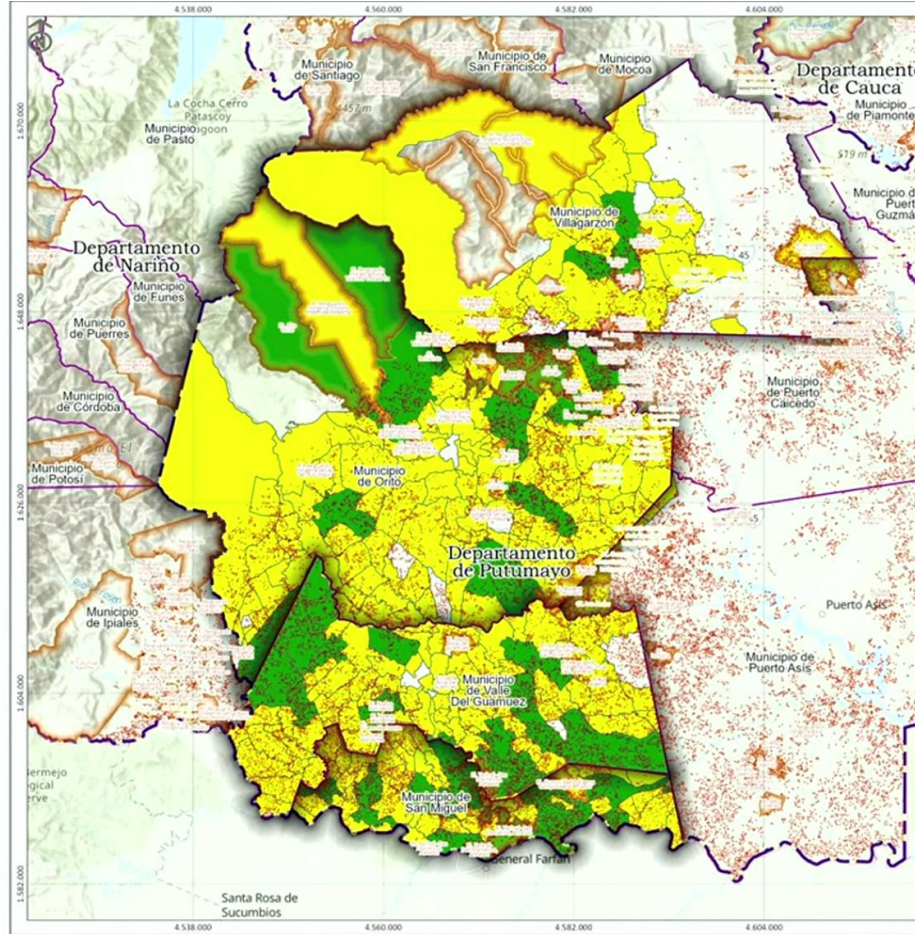
[1] Cifra basada en las entregas efectivas de los activos productivos (implementación PCC y PCL).

[2] Valores expresados en millones de pesos. Los recursos corresponden a los pagos realizados a proveedores agropecuarios y no agropecuarios, al pago de atención diferencial, al convenio con Naciones Unidas y el componente AAI.

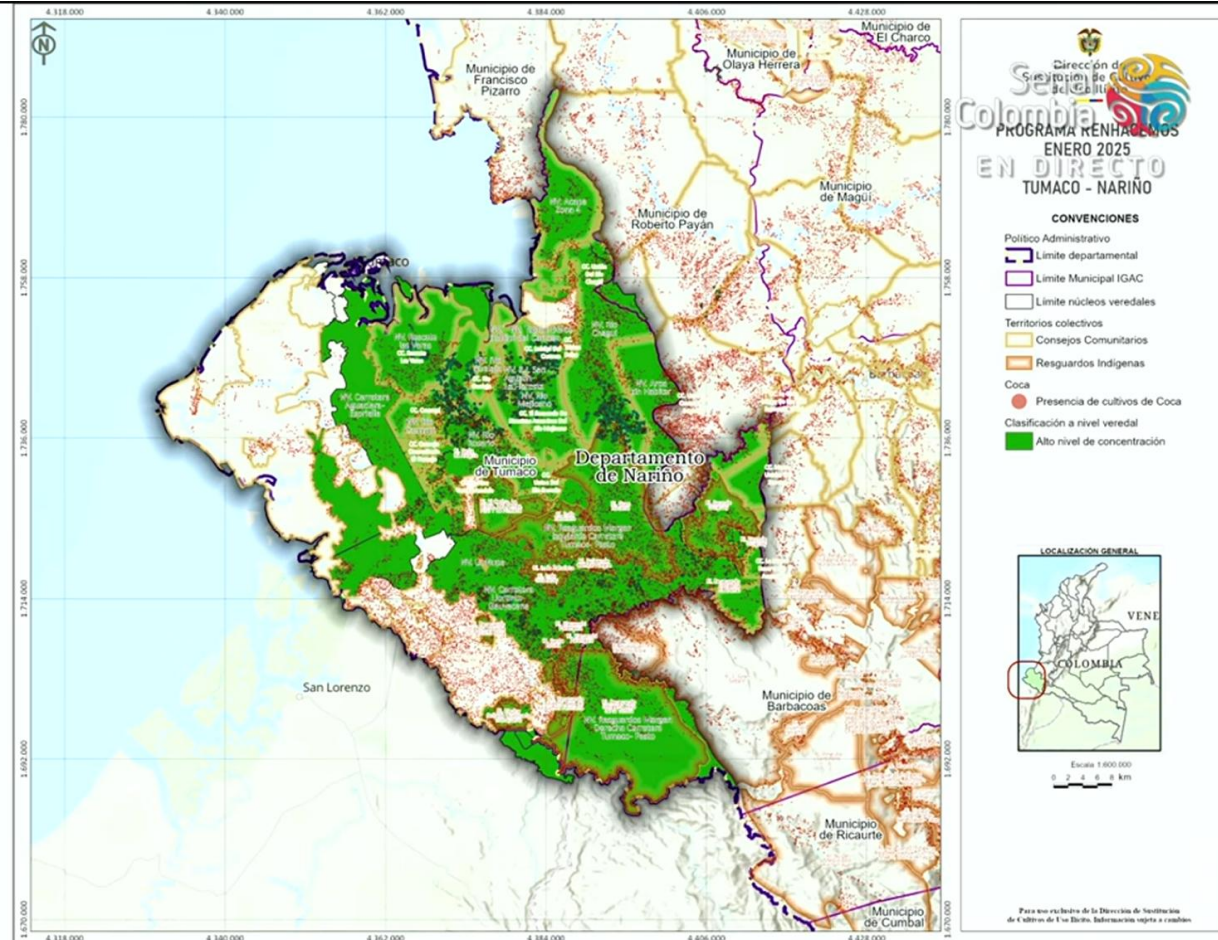
[3] Hectáreas de familias que iniciaron su tránsito a economías lícitas.

Putumayo

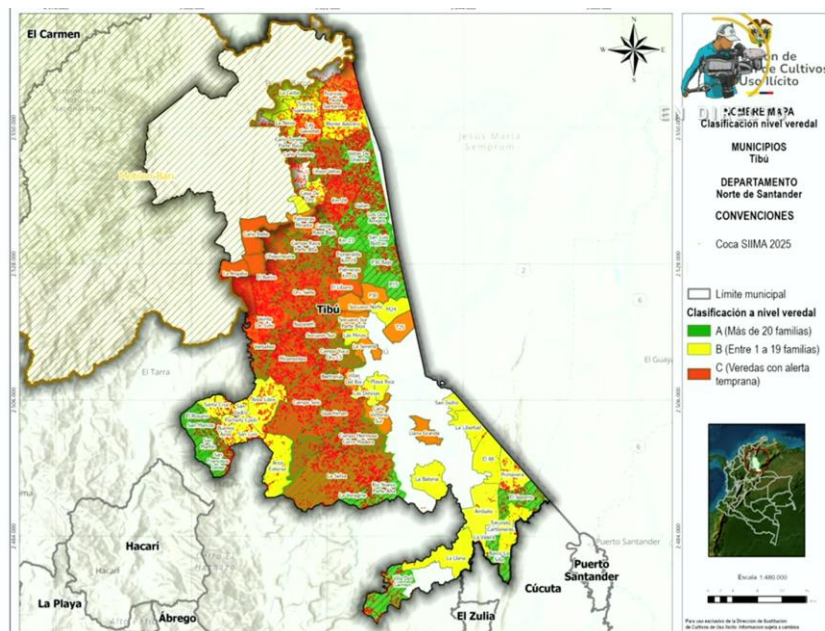
Villagarzón
 Orito
 Valle del Guamuez
 San Miguel



Tumaco



Tibú



El Tarra

